

S13 – Utiliser Dropbox pour Stocker Partager Collaborer via Internet

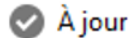




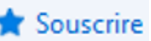
Dropbox est un « nuage » à disposition gratuite jusqu'à 2 Go (1 To pour 99€ par an) utilisable avec fichiers, photos, images, diaporamas, vidéos

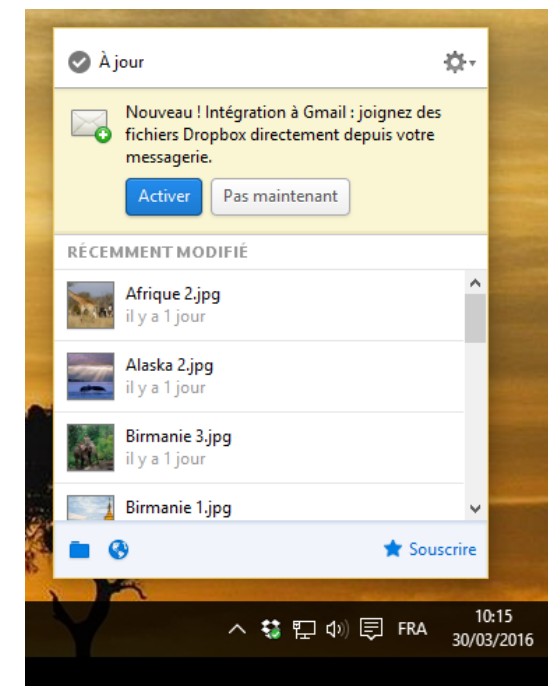
Premiers pas [ICI](#) et plus d'aide sur des points particuliers via les liens ci-dessous

POUR	Cliquer sur le lien correspondant ci-dessous
S'inscrire et installer	https://www.dropbox.com/
Toute l'aide Dropbox	https://www.dropbox.com/help
Dropbox sur mobile	https://www.dropbox.com/help/topics/mobile
Partager avec Dropbox	https://www.dropbox.com/help/274
Collaborer avec Dropbox	https://www.dropbox.com/help/topics/sharing_files_and_folders

Sur PC après installation de l'application locale Dropbox :

- Un espace au nom de l'utilisateur est créé dans le nuage
- Un dossier est ajouté sur le PC où copier-coller tout ce qu'on souhaite placer dans Dopbox.com
- Une icône est ajoutée dans la zone de notification et permet par clic l'accès au menu suivant →

	Etat synchronisation / « Suspendre la synchronisation »
	Facultatif - Possible pour les utilisateurs de messagerie Gmail
	Paramètres dont : % utilisé sur 2 Go / Préférences / Assistance / Quitter
RECEMMENT MODIFIÉ	Liste du contenu avec temps écoulé depuis ajout ou dernière modification
	« Ouvrir le dossier Dropbox » du PC
	« Ouvrir Dropbox.com » le dossier dans le nuage
	Accès au site Dropbox avec notamment la possibilité de payer un abonnement annuel pour 1 To de stockage

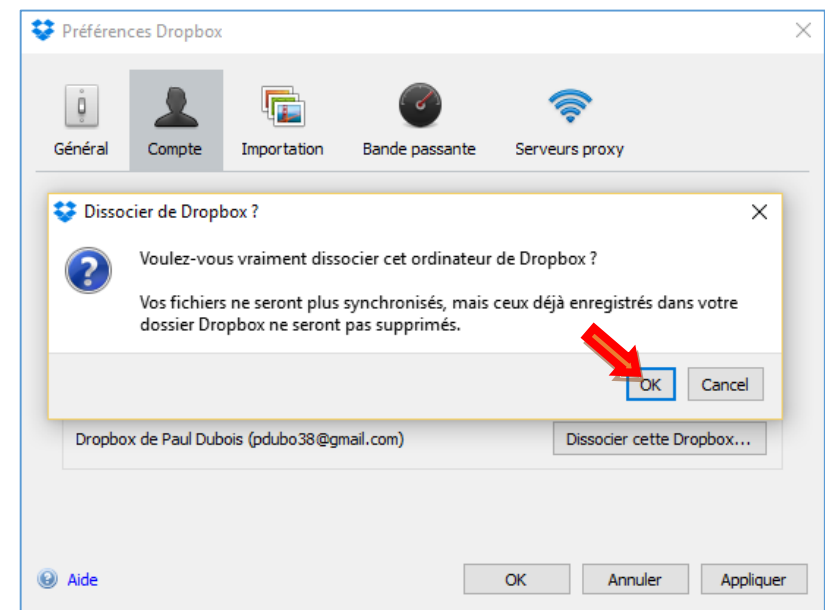
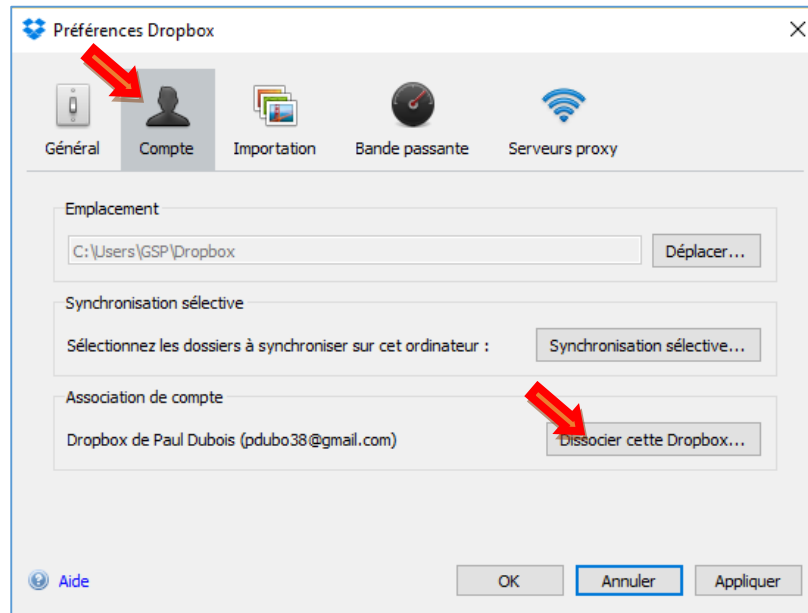
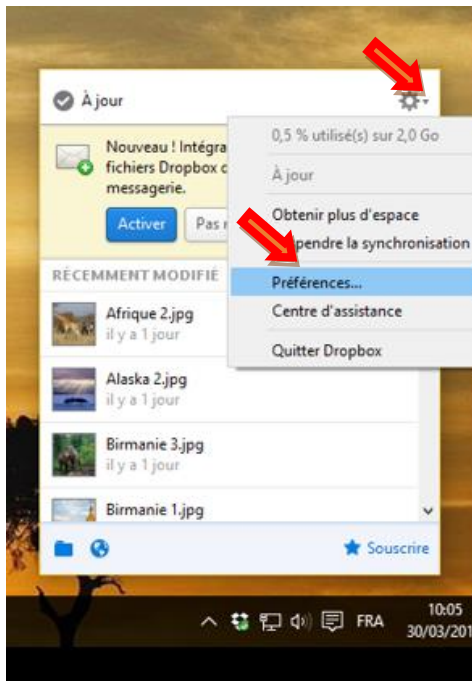


S13 – Utiliser Dropbox pour Stocker Partager Collaborer via Internet

Respect de la confidentialité

Dropbox peut être utilisé à partir de tout ordinateur connecté à Internet sans que l'application y soit installée. La déconnexion garantit la confidentialité.

Avec Dropbox locale installée pour garantir la confidentialité par exemple avec un ordinateur d'essais utilisable par plusieurs personnes il faut utiliser la fonction « Dissocier cette Dropbox », supprimer le contenu du dossier local, déconnecter du compte sur Internet



A noter que seule la Désinstallation de Dropbox locale fait disparaître le dossier local Dropbox ce qui est vérifiable via l'Explorateur de fichiers

Si Dropbox locale reste installée la relancer permet de dérouler les étapes de connexion après saisie d'un compte et de son mot de passe