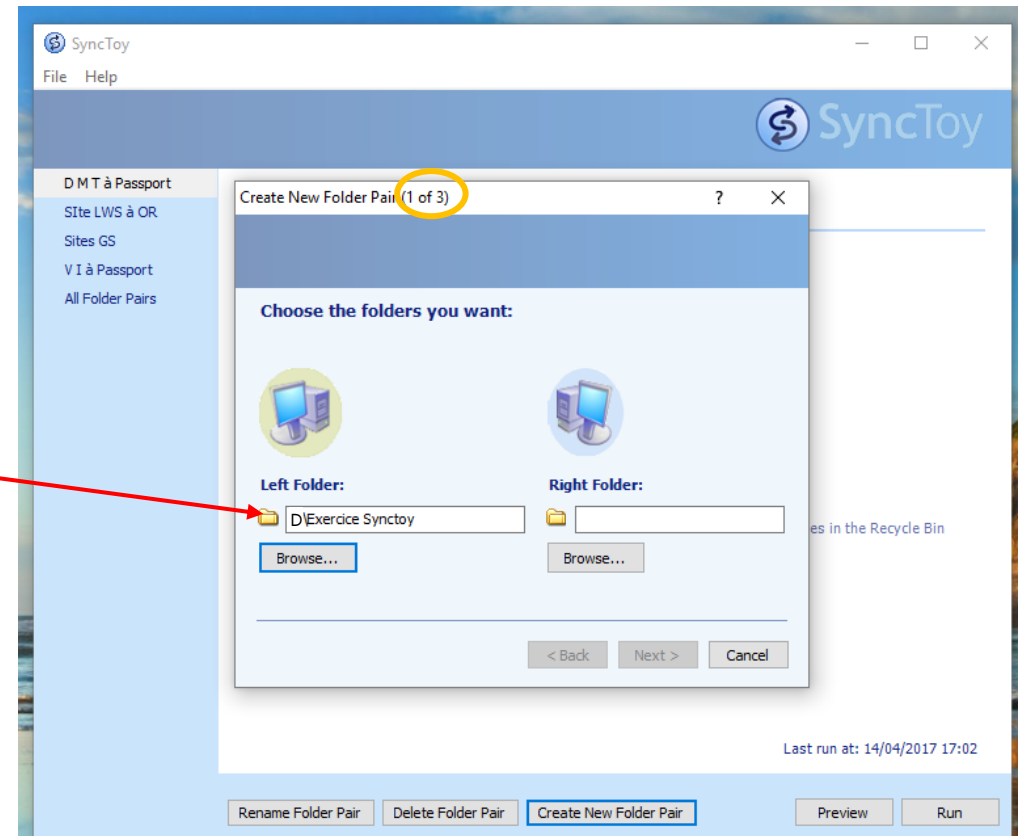
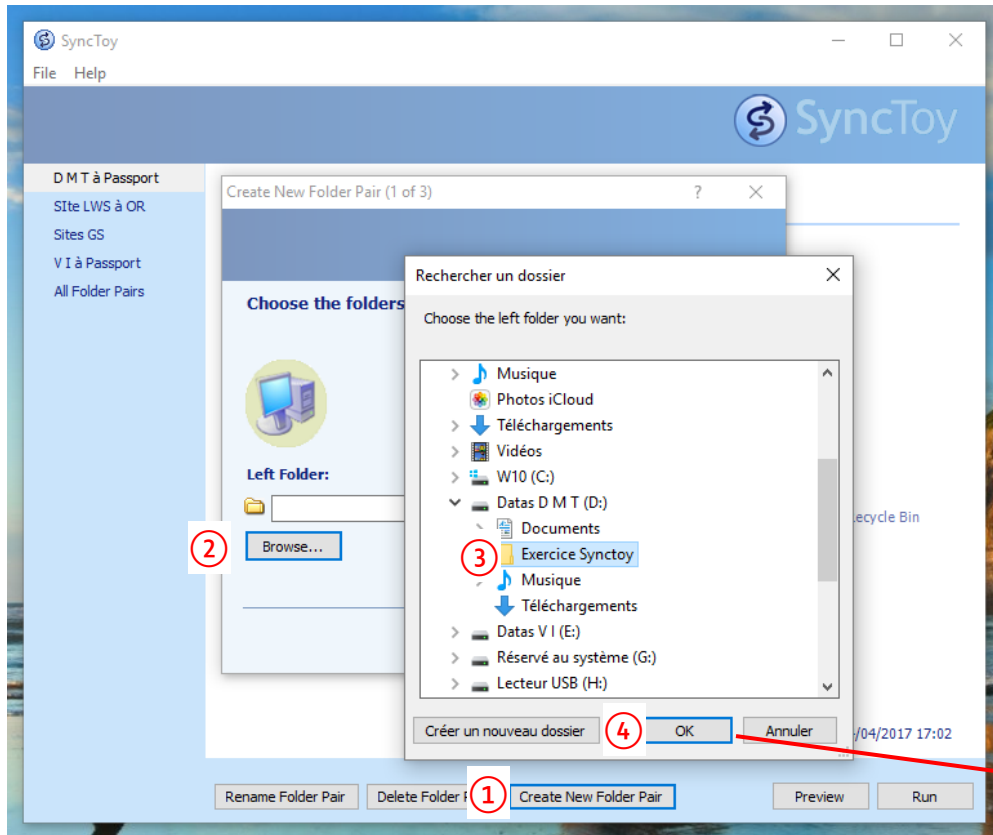


# W1005 - EXERCICE SYNCTOY

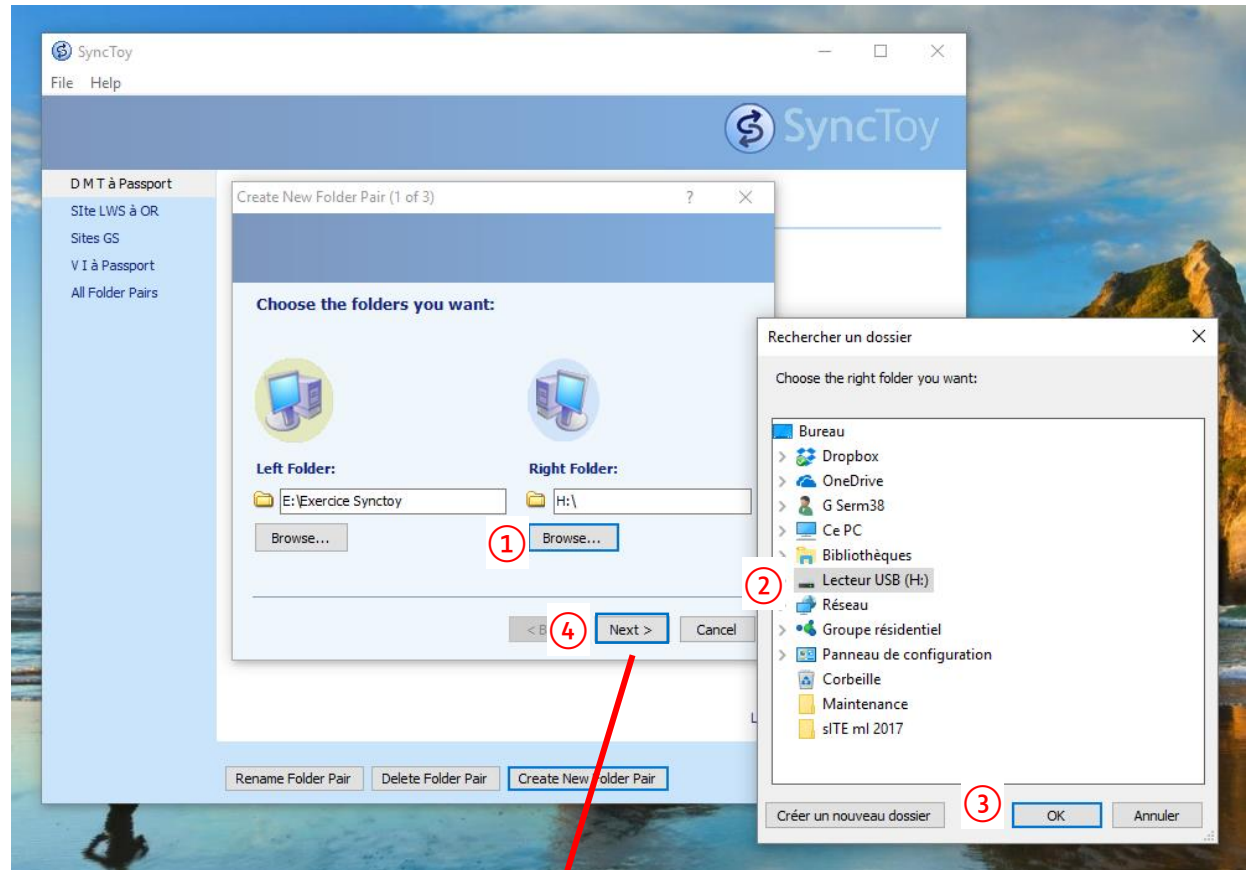
## Création initiale d'une paire de dossiers SOURCE == DESTINATION

1) Left Folder = Dossier gauche = source à sauvegarder



# W1005 - EXERCICE SYNCTOY

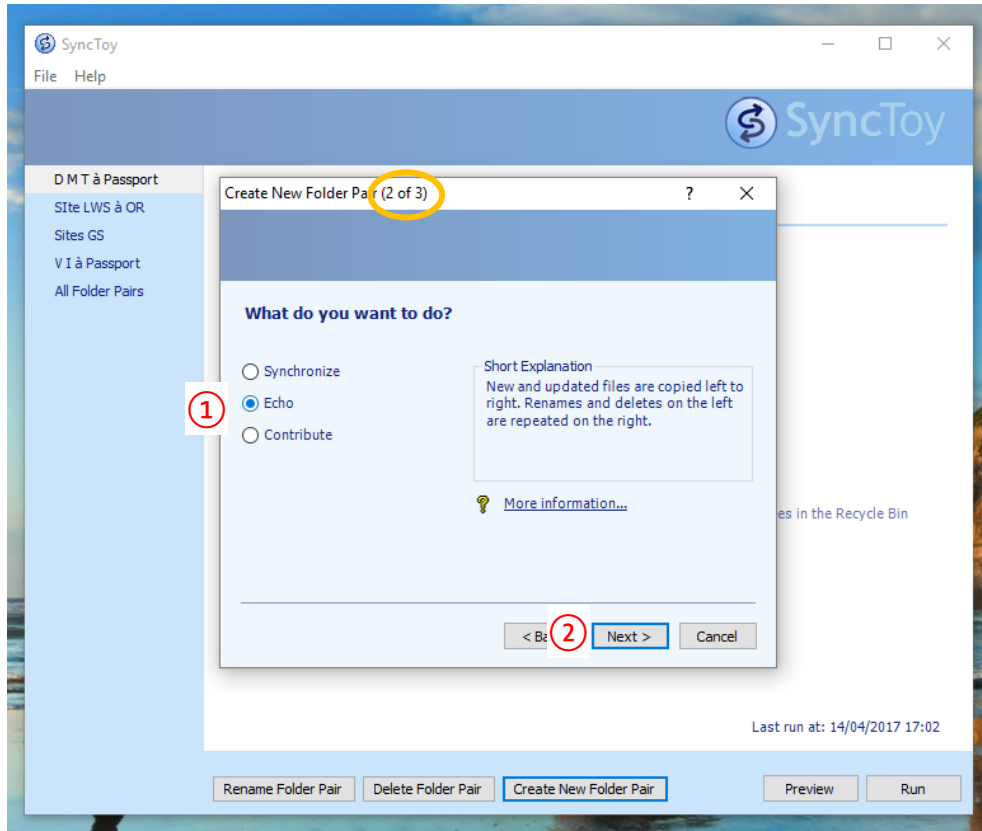
2) Right Folder = Dossier droit = support externe destinataire de la sauvegarde



Vers étapes 3.1. et 3.2

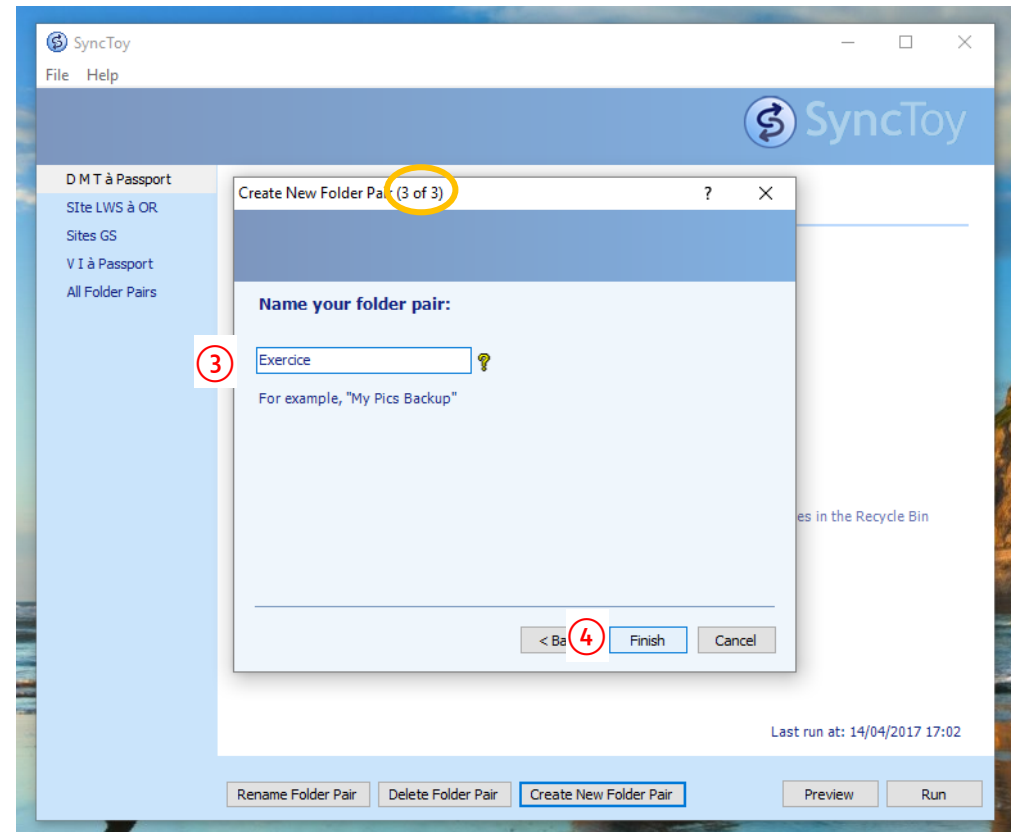
# W1005 - EXERCICE SYNCTOY

3.1 ) Choix du mode sauvegarde = ECHO = la sauvegarde va refléter la source en répercutant AJOUTS MODIFICATIONS SUPPRESSIONS de fichiers et dossiers



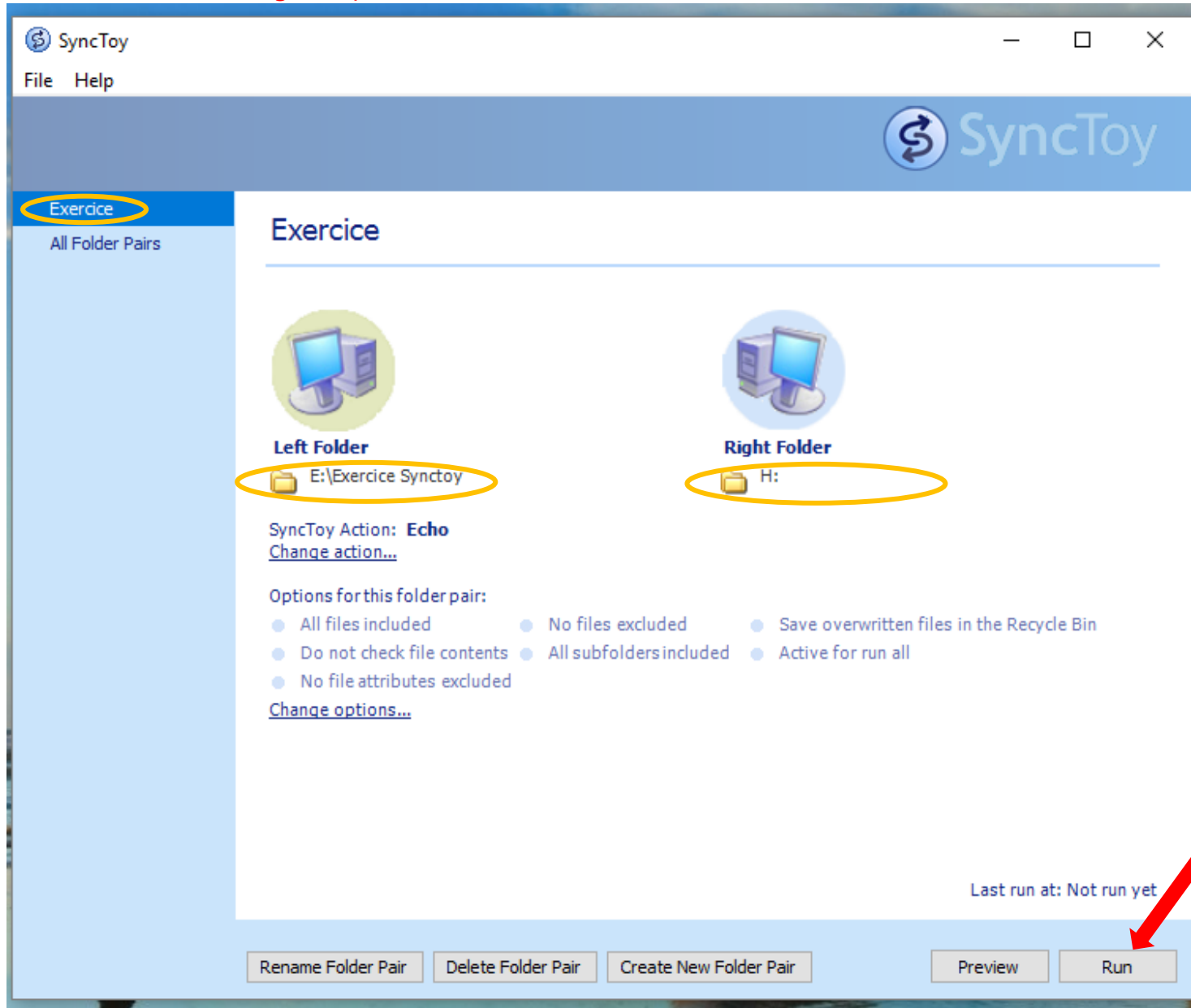
3.2 ) Attribution d'un nom à cette opération de sauvegarde = par exemple EXERCICE

Fin de la création initiale de la paire de dossiers  
Refermer l'application



# W1005 - EXERCICE SYNCTOY

## Utilisation de la sauvegarde paramétrée Exercice



Lancer SYNCTOY :

Le paramétrage précédent s'affiche

Exercice seul paramétré dans cet exemple est sélectionné par défaut

Dans le cas où de multiples paires de dossiers sont paramétrées il faut alors :

- \*soit Cliquer sur la sauvegarde à réaliser
- \*soit Cliquer sur « All Folders Pairs » pour les exécuter toutes

*Voir le § 4.1.5 du site didacmatique pour les détails complémentaires de paramétrage*