

# W1005 – Automatiser la sauvegarde sur lecteur externe avec SYNCTOY

La sauvegarde fréquente sur lecteur externe des documents personnels en évite la perte irrémédiable en cas de défaillance de disque.

Mais le nombre important de dossiers et documents, de l'ordre de plusieurs dizaines de milliers, interdit :

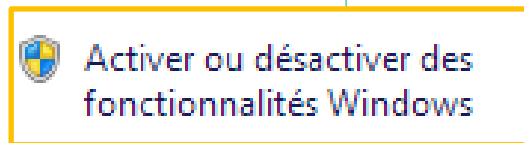
- de faire régulièrement des copies complètes longues donc fastidieuses
- de faire manuellement des mises à jour de sauvegarde en recherchant ce qui a été ajouté, modifié, supprimé

**Synctoy**, utilitaire fourni gratuitement par Microsoft, fait automatiquement recherche et mise à jour en optimisant la durée de sauvegarde  
**La facilité résultante incite l'utilisateur à tenir à jour ses sauvegardes**

Synctoy est en anglais mais seulement 7 mots ou expressions sont à connaître pour la création d'une nouvelle sauvegarde et 2 pour l'utilisation d'une sauvegarde existante. La 1ère occurrence de chacun de ces mots ou expressions est indiqué en gras aux § C) et D) avec l'équivalent français à côté.

## A) Préalable indispensable à une installation de Synctoy

L'ordinateur étant connecté à Internet,  
par **Windows** + X puis u et clic sur "Programmes et fonctionnalités"  
afficher la fenêtre ci-contre puis cliquer sur  
**Activer ou désactiver des fonctionnalités Windows**  
ce qui ouvre la fenêtre "Fonctionnalités de Windows"

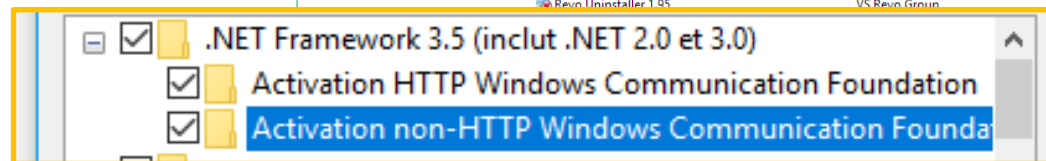


Par clic sur le **+** de .NET Framework 3.5 (inclut .NET 2.0 ...)

le **+** devient **-** et 2 lignes s'affichent

**Cocher chacune des 2 lignes** et valider par OK

ce qui déclenche le téléchargement et  
l'installation de l'utilitaire indispensable  
pour Synctoy



# W1005 – Automatiser la sauvegarde sur lecteur externe avec SYNCTOY

## B) Télécharger et installer Synctoy dernière version

- 1) Ouvrir un navigateur internet – Internet Explorer ou Mozilla Firefox ou Google Chrome
- 2) Accéder à Google et rechercher "Microsoft Synctoy" pour accéder au site Microsoft et lui seul ou utiliser le lien ci-après

<http://www.microsoft.com/en-us/download/details.aspx?id=15155> ou [ICI](#) pour téléchargement direct de Synctoy 64 bits

- 3) Cliquer sur « Download » puis dans la fenêtre suivante cocher **SyncToySetupPackage\_v21\_x64.exe** pour Windows 64 bits  
**SyncToySetupPackage\_v21\_x86.exe** pour Windows 32 bits

Nota : touches  + X puis touche y permet d'accéder aux "Informations système générales" où "Type de système" indique 32 ou 64 bits

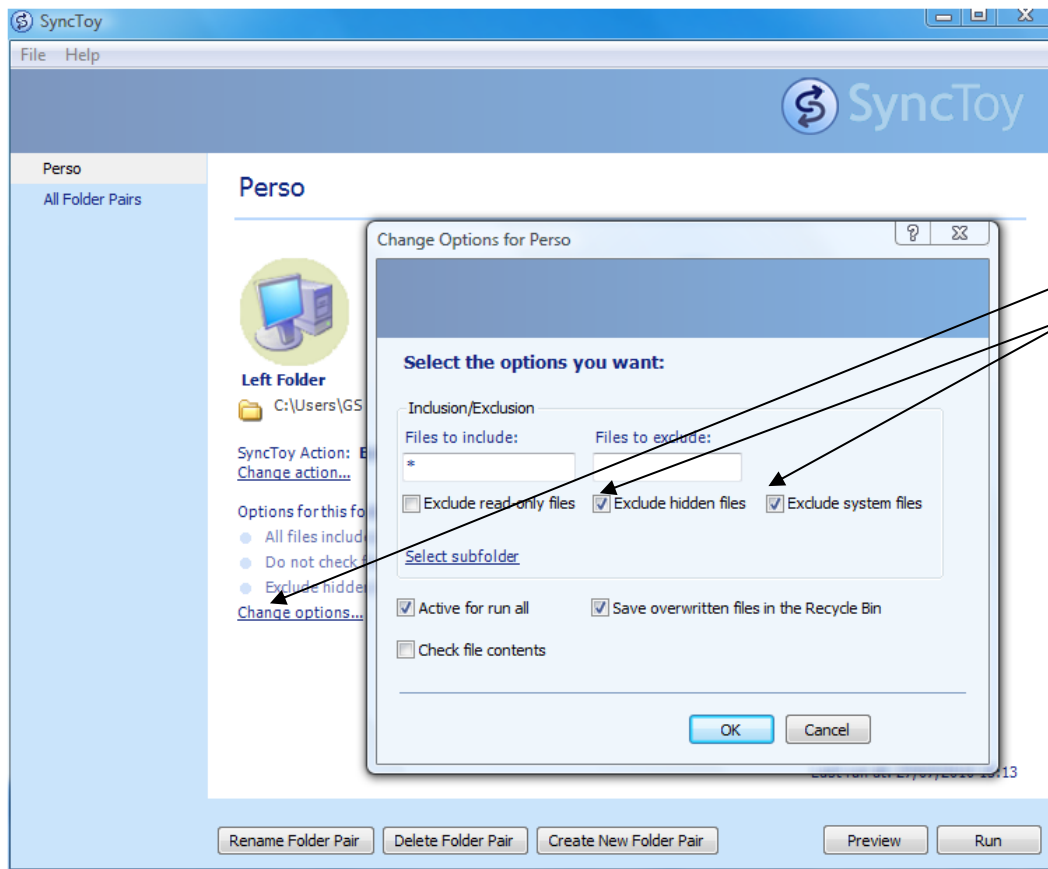
- 4) Dans le dossier "Téléchargements" double cliquer sur le logiciel téléchargé puis répondre aux fenêtres successives jusqu'à l'installation complète.

## C) Créer une nouvelle sauvegarde

- 1) Lancer SyncToy (Démarrer/Programmes/SyncToy 2.1 ou clic/icône SynToy2.1 )
- 2) Cliquer bouton **Create new Folder Pair** (créer nouveau couple de dossiers)
  - a) Dans la fenêtre "Create new Folder Pair (1 of 3)" qui s'est ouverte
    - i. Cliquer **Browse** (parcourir) en dessous de "**Left Folder :**" (dossier gauche)  
Trouver ce qui doit être sauvegardé – dossier ou lecteur complet- dans l'arborescence et cliquer dessus pour le sélectionner : il passe en vidéo inverse (fond bleu).
    - ii. Cliquer sur **OK**
    - iii. Cliquer **Browse** en dessous de "**Right Folder :**" (dossier droite)  
Trouver la destination souhaitée dans l'arborescence et cliquer pour le sélectionner : il passe en vidéo inverse (fond bleu).  
Cliquer sur **OK**
    - iv. Cliquer sur "**Next:**" (suivant) en bas de la fenêtre
  - b) Dans la fenêtre "Create new Folder Pair (2 of 3)" qui s'est ouverte
    - i. Cliquer sur **Echo** (option adaptée à une sauvegarde reflétant l'original)
    - ii. Cliquer sur **Next** en bas de la fenêtre
  - c) Dans la fenêtre "Create new Folder Pair (3 of 3)" qui s'est ouverte
    - i. Saisir un nom pour cette paire de dossiers par exemple : "Perso"
    - ii. Cliquer sur **Finish**

# W1005 – Automatiser la sauvegarde sur lecteur externe avec SYNCTOY

- 3) Dans le cas où les données de l'utilisateur sont localisées sur la partition système dans le dossier C:\Users\xxxx un complément de paramétrage est recommandée pour éviter la sauvegarde inutile et longue des fichiers systèmes et des fichiers cachés :



- \* cliquer sur **Change options**
- \* dans la fenêtre qui s'ouvre cocher ces 2 cases
- \* valider par **OK**

## D) Lancer une sauvegarde existante

- 1) Lancer "SyncToy"
- 2) Choisir la paire à synchroniser dans la colonne de gauche par ex Perso (ou **All folders Pairs** si tout va sur le même support de sauvegarde)
- 3) Cliquer sur **Run** (Preview, facultatif, permet de voir préalablement ce qui va être copié, modifié, supprimé)  
Dossiers et fichiers "supprimés" sont en fait déplacés dans la corbeille donc récupérables
- 4) Quand la barre de progression verte est complète cliquer sur **Close** pour fermer.