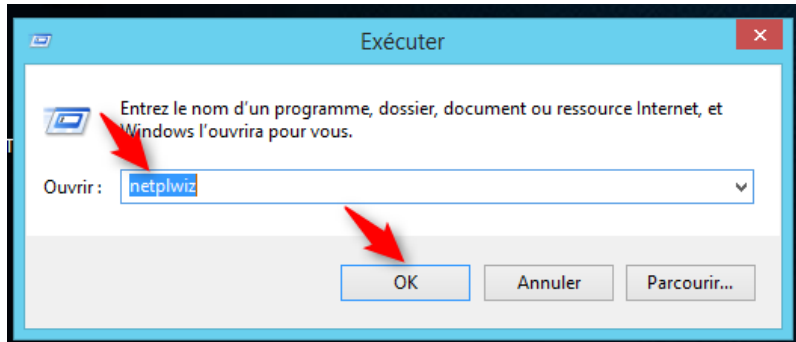


# W10A14 – Éviter la saisie du mot de passe au démarrage et en sortie de Veille

## A. Enregistrer le mot de passe pour éviter d'avoir à le saisir à chaque démarrage de Windows 10

1) Par Touche  +R ouvrir la fenêtre **Exécuter**



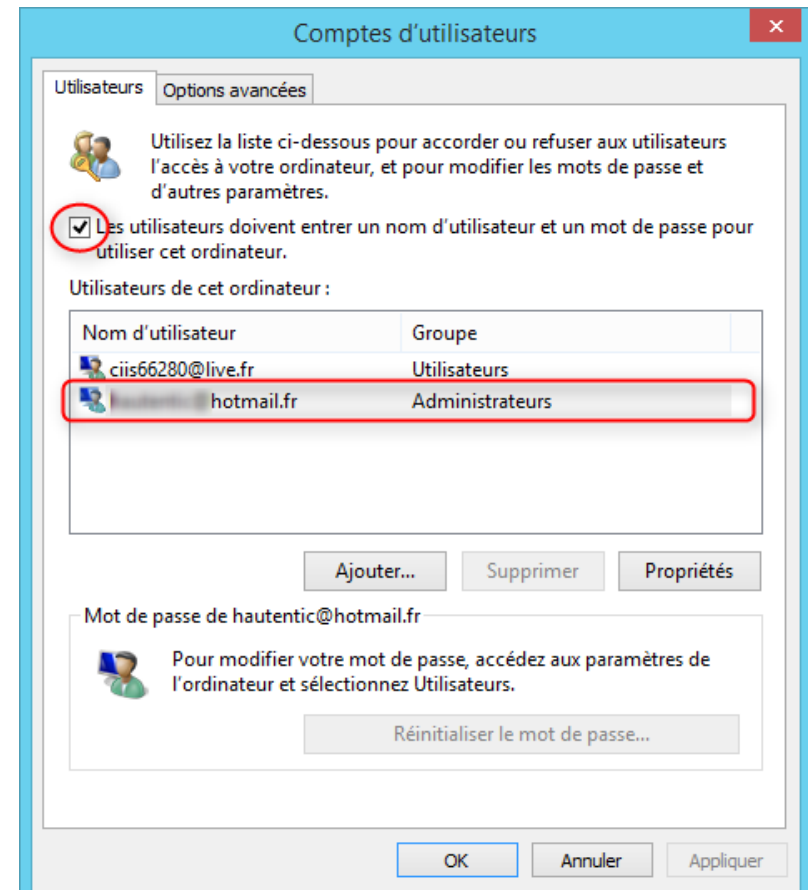
Taper **netplwiz** et valider par OK

2) La fenêtre **Comptes d'utilisateurs** s'affiche

Par défaut cette case est cochée

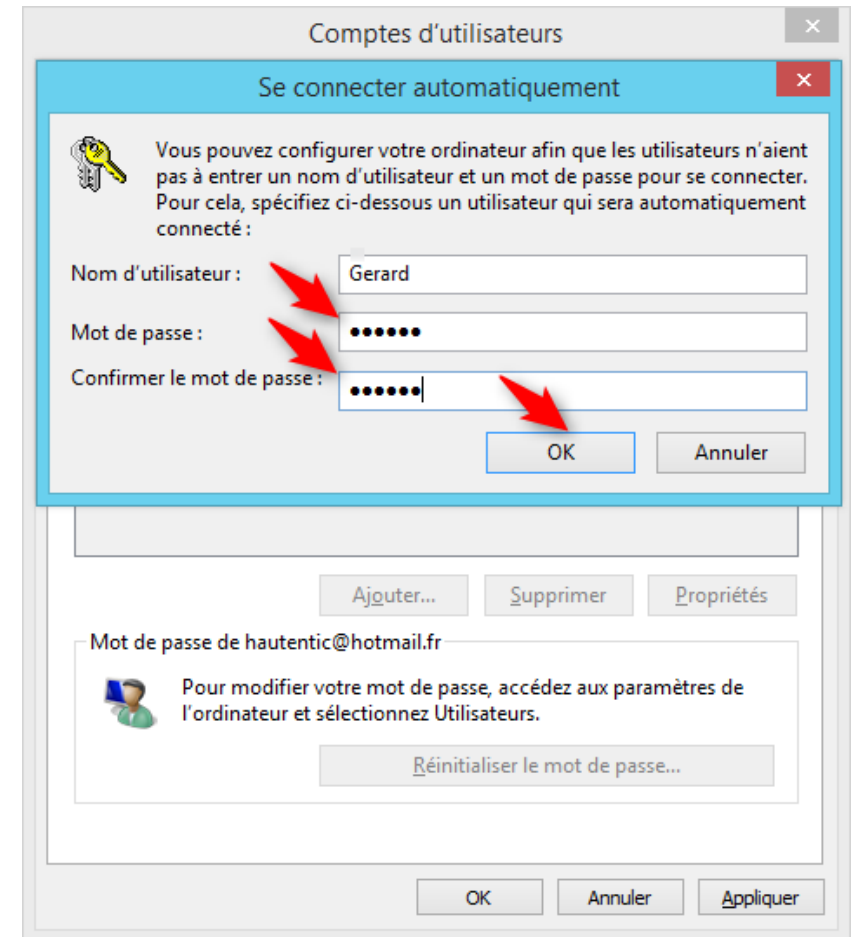
Le compte actif est légèrement grisé

Cliquer sur la case cochée pour la décocher puis sur OK



# W10A14 –Eviter la saisie du mot de passe au démarrage et en sortie de Veille

3) Dans la fenêtre qui s'affiche tapez **deux fois votre mot de passe et validez par OK**



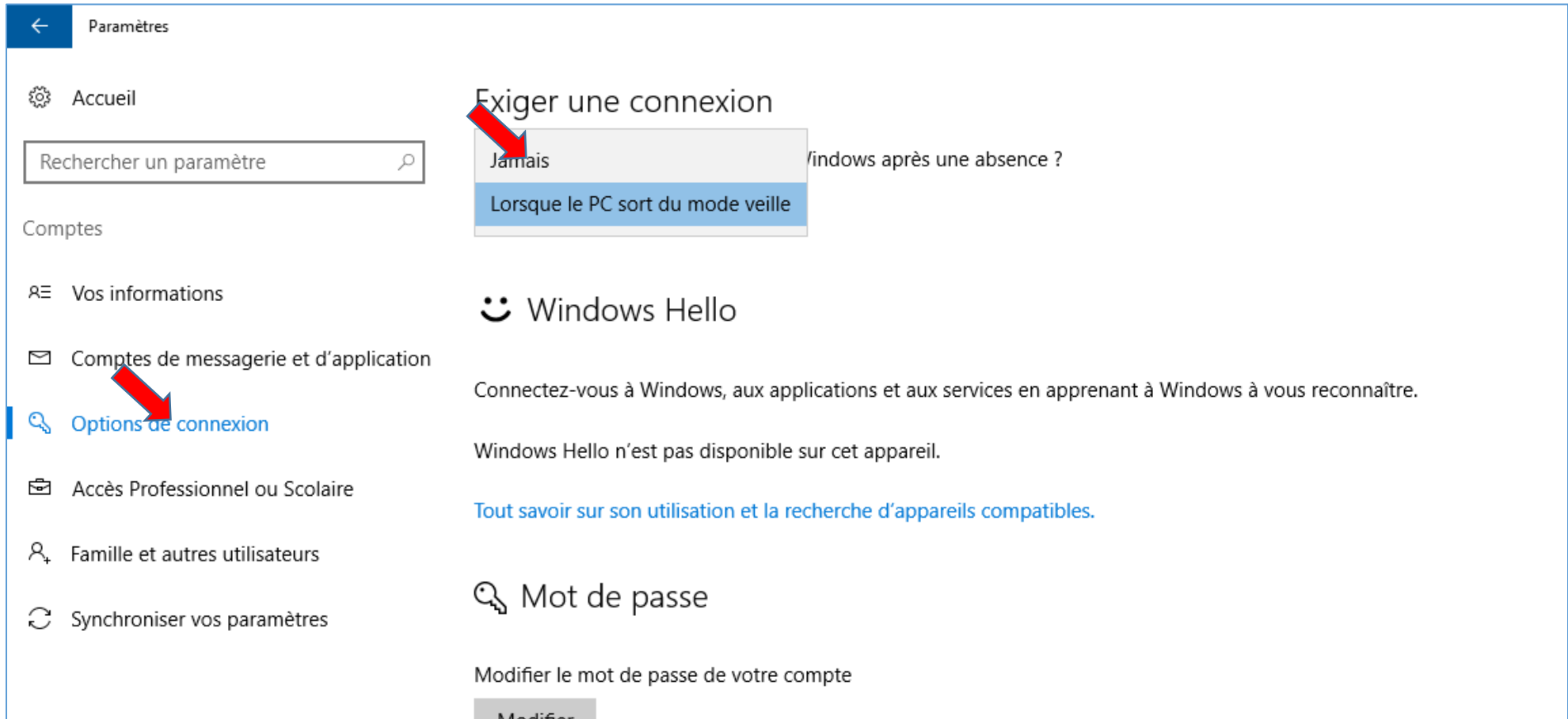
La fenêtre disparaît et dès le prochain démarrage le mot de passe ainsi mémorisé ne sera plus demandé.

Cependant Microsoft par sécurité redemande souvent le mot de passe du compte. Un message s'affiche alors dans la zone de notifications. Ressaisir comme demandé particulièrement si une connexion au compte est nécessaire pour Onedrive ou Skype.

# W10A14 –Eviter la saisie du mot de passe au démarrage et en sortie de Veille

## B. Eviter aussi la saisie du mot de passe en sortie de veille de Windows 10

Paramètres / Comptes / Options de connexion / Exiger une connexion → sélectionner **Jamais**



The screenshot shows the Windows 10 Settings application. The left sidebar is open to 'Options de connexion'. The main pane is titled 'Exiger une connexion' and shows a dropdown menu with 'Jamais' selected. A red arrow points to the 'Jamais' option. Below the dropdown, the text 'Windows après une absence ?' is visible. The 'Options de connexion' option in the sidebar is also highlighted with a red arrow.

Paramètres

Accueil

Rechercher un paramètre

Comptes

Vos informations

Options de connexion

Accès Professionnel ou Scolaire

Famille et autres utilisateurs

Synchroniser vos paramètres

### Exiger une connexion

Jamais Windows après une absence ?

Lorsque le PC sort du mode veille

### Windows Hello

Connectez-vous à Windows, aux applications et aux services en apprenant à Windows à vous reconnaître.

Windows Hello n'est pas disponible sur cet appareil.

[Tout savoir sur son utilisation et la recherche d'appareils compatibles.](#)

### Mot de passe

Modifier le mot de passe de votre compte

Modifier