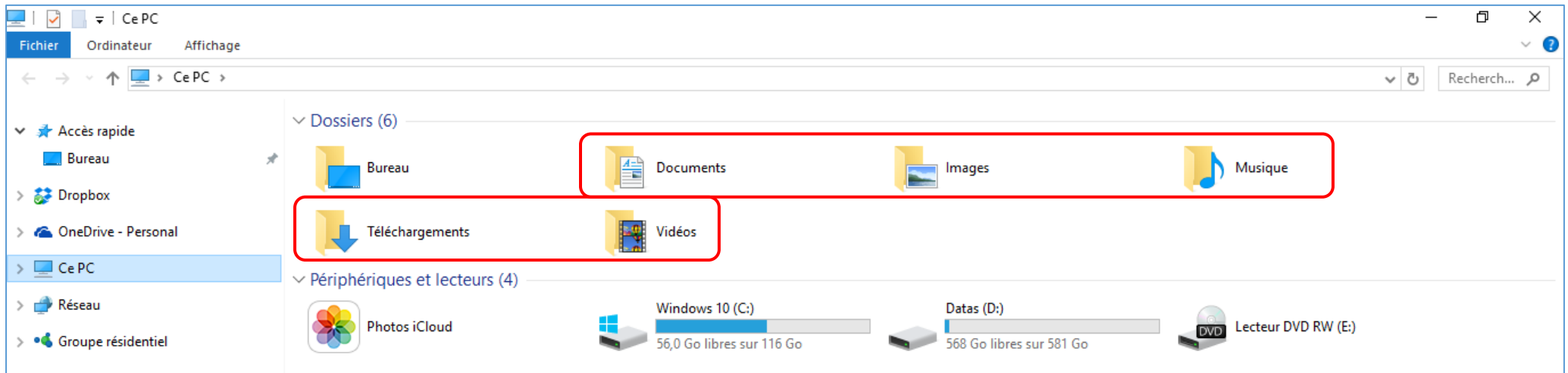


W10A16 – Modifier l'emplacement des dossiers utilisateurs par défaut

Le Bureau et les 5 dossiers utilisateurs « par défaut » s'affichent à droite de l'Explorateur de fichiers lorsque « Ce PC » est sélectionné à gauche. « Par défaut » signifie que la sauvegarde d'un travail est faite dans celui des 5 dossiers correspondant à l'application utilisée (en l'absence de choix de destination par l'utilisateur) : **Documents** pour un traitement de texte, **Images** pour un logiciel de dessin ou de retouche photos etc...



En l'absence de modification ces dossiers sont placés par Windows sur la partition (C:) tout comme le système et les logiciels.

Principal inconvénient : en cas de reformatage indispensable pour réparer Windows tout sera *effacé y compris les données personnelles* de l'utilisateur. Bien entendu une sauvegarde régulière, si elle est bien effectuée, permettra dans ce cas de les remettre en place après réinstallation du système.

Mais il existe la possibilité de maintenir la commodité de ces dossiers d'enregistrement par défaut tout en les mettant à l'abri sur une autre partition.

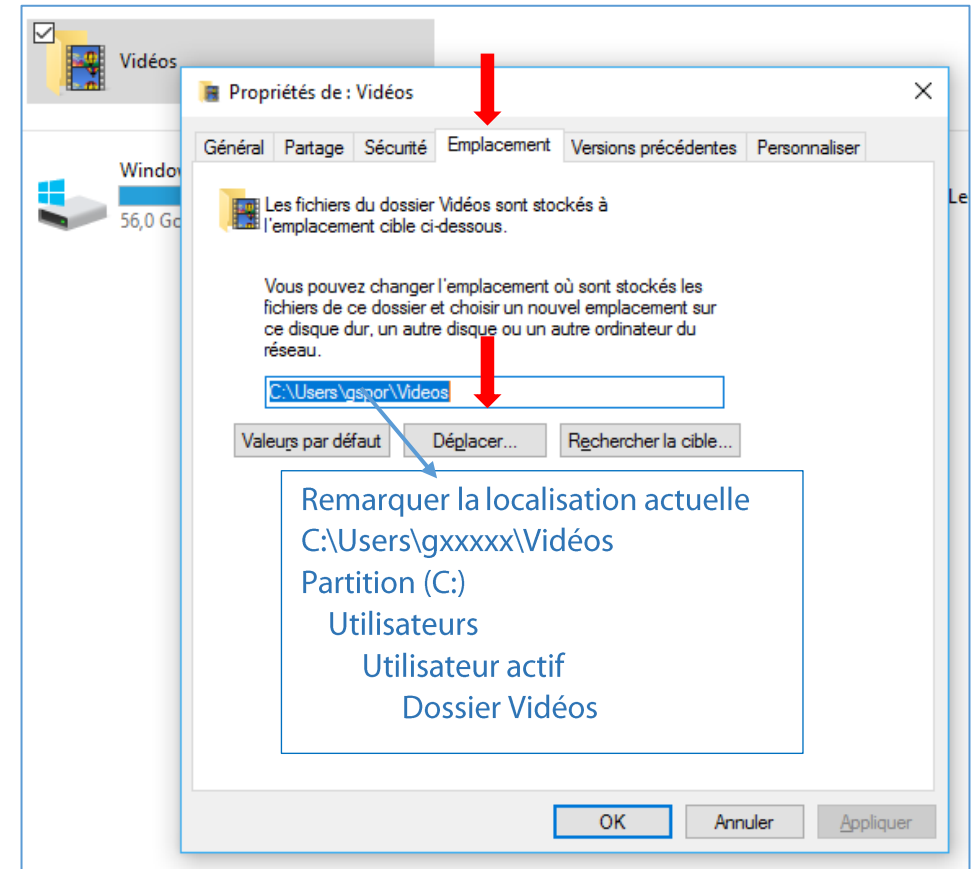
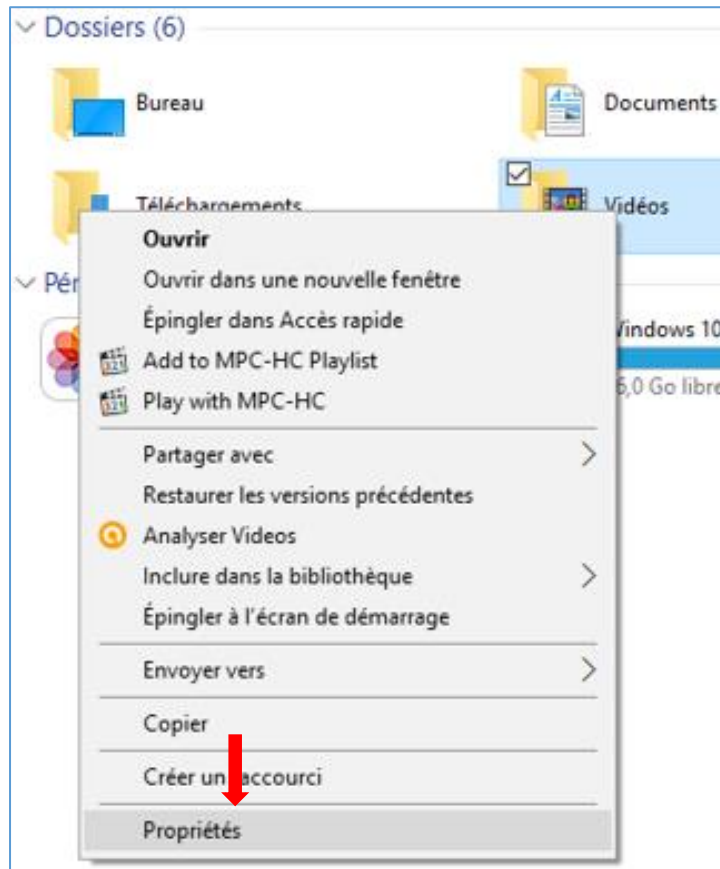
Voici comment procéder :

- 1) Si l'ordinateur comporte un seul disque dur il faut le partitionner en le nommant généralement (D :)
S'il comporte deux disques durs c'est le 2ème qui sera choisi pour abriter les données personnelles de l'utilisateur
- 2) Effectuer les opérations de changement d'« Emplacement » détaillées dans les pages suivantes par exemple pour le dossier **Vidéos** puis en les répétant pour chacun des autres dossiers utilisateur par défaut.

W10A16 – Modifier l'emplacement des dossiers utilisateurs par défaut

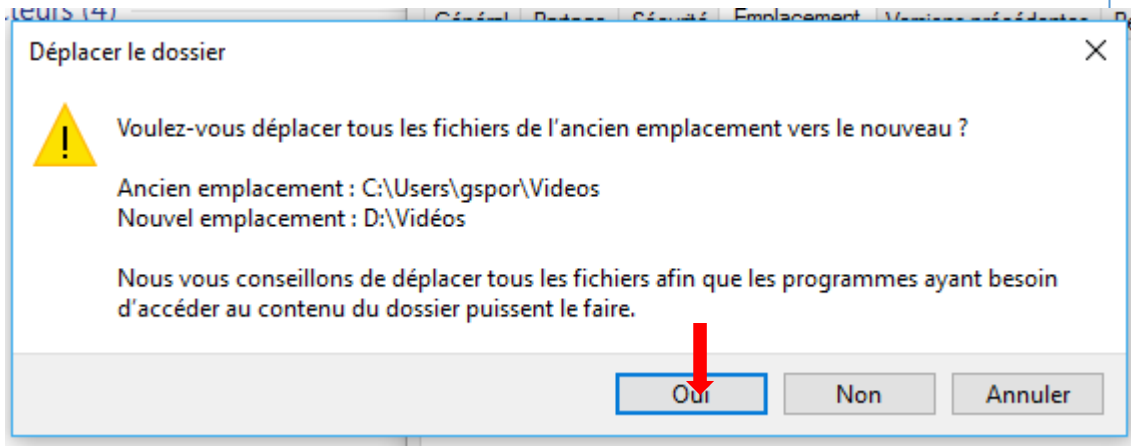
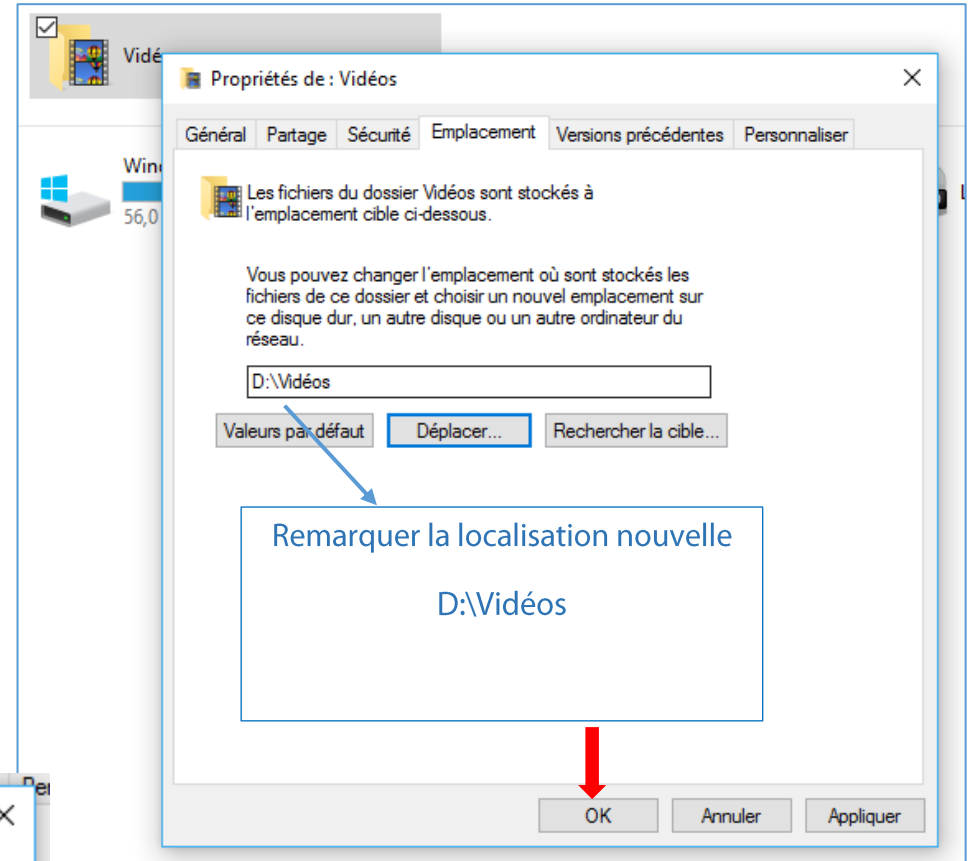
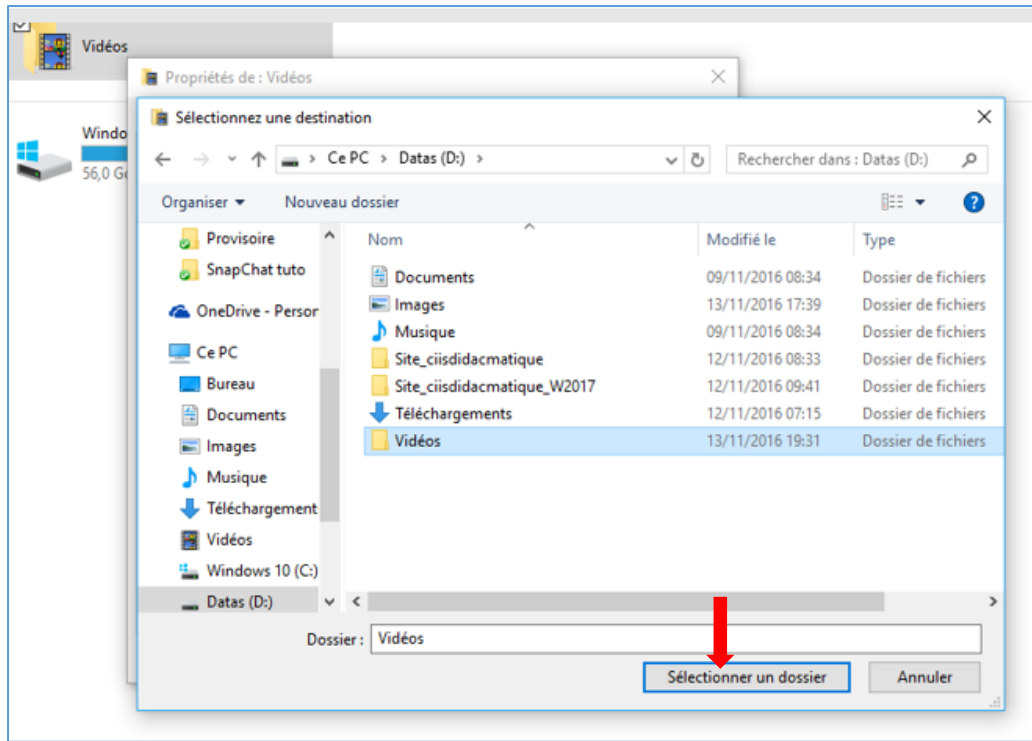
A) Sur la partition ou le disque (D :) faire Nouveau Dossier et le nommer « Vidéos »

B) Réafficher « Ce PC » ; par clic droit sur Vidéos afficher le menu contextuel puis cliquer sur **Propriétés** puis sur **Emplacement** puis sur **Déplacer**



W10A16 – Modifier l'emplacement des dossiers utilisateurs par défaut

Dans la fenêtre suivante rechercher D:\Vidéos, le sélectionner, cliquer sur **Sélectionner un dossier** puis sur **OK**



Accepter en cliquant sur **Oui**

Répéter les opérations pour Documents Images Musique Téléchargements